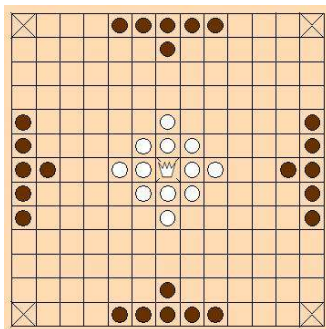


# Hnefatafl

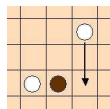
Hnefatafl oder Königszabel ist ein „unbalanciertes“ Brettspiel für zwei Personen mit Ursprung in Skandinavien. Durch die Wikinger wurde es im gesamten normannischen Kulturkreis bekannt gemacht. „Unbalanciert“ heißt, dass Angreifer und Verteidiger mit unterschiedlichen Schwierigkeiten umgehen müssen und andere Spielziele haben.

## Grundregeln

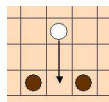
Ziel des Angreifers ist es, den König gefangen zu nehmen. Ziel des Verteidigers ist es, mit dem König auf eines der Eckfelder zu ziehen.



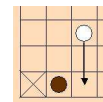
- » Der Angreifer beginnt das Spiel. Es herrscht Zugzwang.
- » Nur der König darf den Thron und die Eckfelder betreten, über den Thron hinweg darf aber gezogen werden.
- » Die Spielsteine werden nur horizontal oder vertikal gezogen (s. Turm beim Schach). Sie können so weit gezogen werden wie möglich!
- » Ein Zug muss immer auf einem freien Feld enden. Das Überspringen eigener oder fremder Figuren ist nicht möglich.
- » Wird eine Figur von zwei gegnerische Spielsteinen eingekesselt, ist sie geschlagen und der Stein wird vom Spielfeld genommen. Der König muss von vier bzw. drei gegnerischen Steinen eingekreist sein.



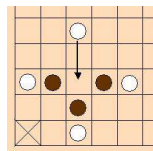
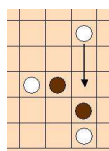
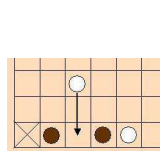
Weiß schlägt Schwarz



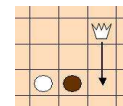
Weiß wird nicht geschlagen



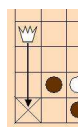
Die Eckfelder gelten immer vom aktiven Spieler besetzt. Weiß schlägt also Schwarz



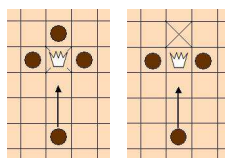
Beispiele für Doppel- und Dreifachschläge von Weiß



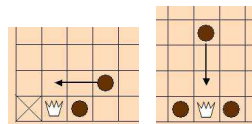
Auch der König kann schlagen



Weiß gewinnt



Schwarz gewinnt



## Varianten

### Ard-Ri

7 x 7 Brett aus Irland und Schottland. 12 Angreifer, 8 Verteidiger + König. Die Figuren zogen wahrscheinlich jeweils nur ein Feld weiter.

### Tablut

9 x 9 Brett aus Finnland. 12 Angreifer, 8 Verteidiger + König. Der König hat bereits gewonnen, wenn er den Spielrand erreicht.

### Tawlbwrdd

11 x 11 Brett-Variante aus Wales. 24 Angreifer, 12 Verteidiger + König. Es wurde um die Anzahl der Felder, die gerückt werden durften, gewürfelt.

### Königszabel

13 x 13 Brett, das klassische Hnefatafl. 24 Angreifer, 12 Verteidiger + König.

### Alea Evangelii

19 x 19 Brett der sächsischen Variante. 48 Angreifer, 24 Verteidiger + König